

An Expression of Subtle Strength

KPMG

Una expresión de “La Fuerza Tranquila”
KPMG

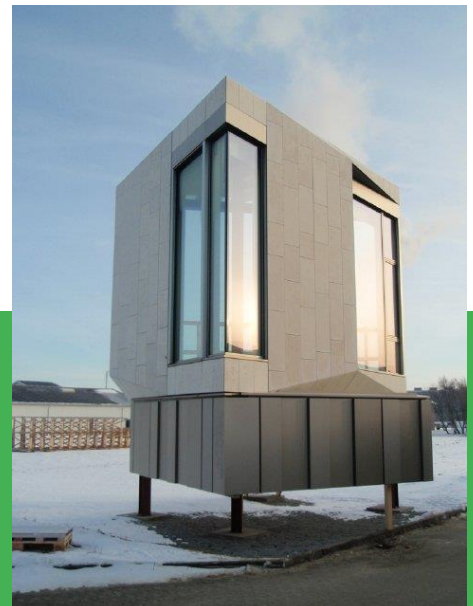
An Expression of Subtle Strength

KPMG – 10,000 m² facade and 3.500 square meters, it is the tag impressive numbers in one of Denmark's history's greatest Facade looking enterpriser.

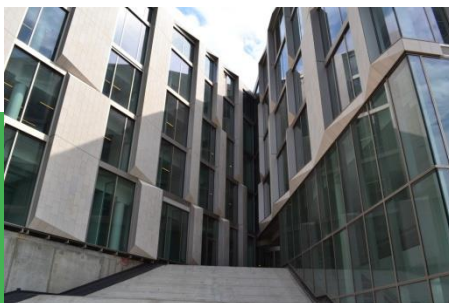
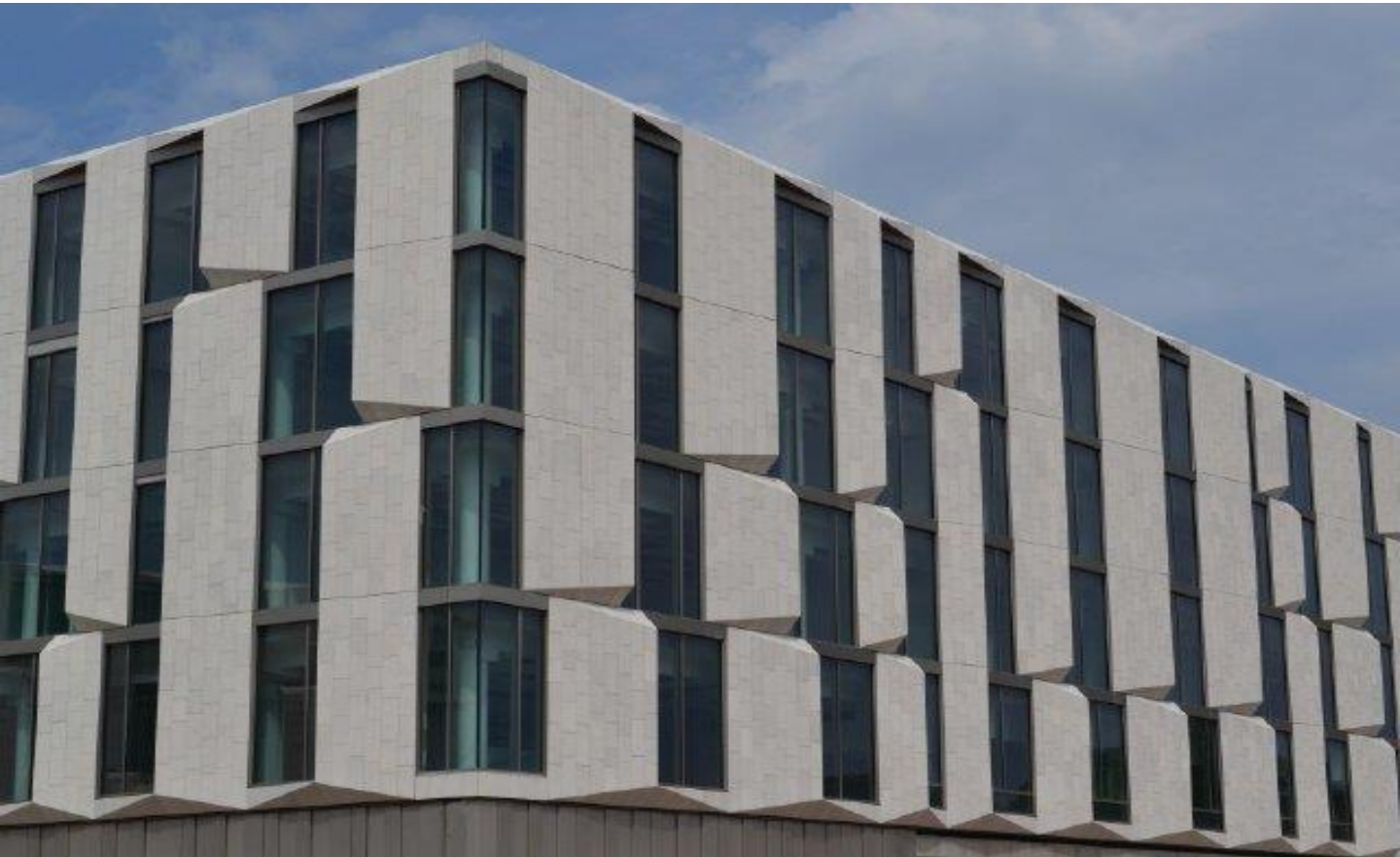
A balance between a thoughtful blending into the surrounding scale and an elegant, yet significant expression has been the driving thought behind Danish practice 3XN's design of the new Copenhagen Headquarters for the accountancy and consultancy firm, KPMG. The company is certain that their new building gives them the right settings and environment to achieve future growth.

Una expresión de “La Fuerza Tranquila”

KPMG - 10.000 m² de fachada y 3.500 m² de superficie son los impresionantes números que marcan a una de las mayores fachadas de empresa en la historia de Dinamarca. El equilibrio en su mezcla con el entorno y una expresión significativamente elegante del trazado final, han sido el hilo conductor del pensamiento que ha existido detrás del diseño de la nueva sede de Copenhague para la firma de auditoría y consultoría KPMG. La empresa está segura de que su nuevo edificio les da una perfecta configuración en su entorno, para poder lograr un crecimiento futuro.



2011
KPMG
13.500 m²



Inside, the cloverleaf shaped design results in three light atriums, each one being the focal point for the surrounding open office spaces. The atriums are stylistically similar, but not identical, making orientation logical and easy. Footbridges across the atriums are not only aesthetically playful, but also are the quickest route through the building. The logistics have been thoroughly planned to achieve KPMG's goals for greater collaboration between the different departments.

We have been very aware of the added value that great architecture creates for a business. Therefore the building has been designed in close collaboration with 3XN Architects. The result is a building that frames the corporate culture of KPMG and gives us a better foundation for accomplishing our business goals, explains Director, and Project Manager from KPMG, Søren Sønderholm.

En el interior, el diseño de los tres atrios de luz da como resultado la forma de un trébol, siendo cada uno el punto focal de los emplazamientos de las oficinas circundantes. Los atrios tienen un estilo parecido, pero no idéntico, por lo que la orientación es más lógica y fácil. Las pasarelas a través de los atrios no sólo son divertidas estéticamente, sino que también son la vía más rápida a través del edificio. La logística se ha planeado cuidadosamente dentro de los objetivos de KPMG, logrando una mayor colaboración entre los diferentes departamentos.

Hemos sido muy conscientes del valor añadido que la arquitectura crea para un negocio. Por lo tanto, el edificio ha sido diseñado en estrecha colaboración con el estudio de arquitectura 3XN. El resultado es un edificio que enmarca la cultura corporativa de KPMG y nos da una mejor base para lograr nuestros objetivos de negocio, explica Søren Sønderholm (Director y Gerente de Proyecto de KPMG).

2011
KPMG
13.500 m²

An Expression of Subtle Strength KPMG - Copenhagen (Denmark) _1.1
Una expresión de “La Fuerza Tranquila” KPMG – Copenhagen (Dinamarca)



Project Proyecto:

KPMG - Copenhagen

Location Localización:

Copenhagen (Denmark)

Copenhagen (Dinamarca)

Architect Arquitecto:

3XN

Facade Builder Constructor:

HSHansen

Material:

ApliMAX - Powder Coating /

Polvo Poliéster

Finish Acabado:

Ral 9010 Matt Mate

Thickness Espesor:

2 mm

Quantity Cantidad

13.500 m²